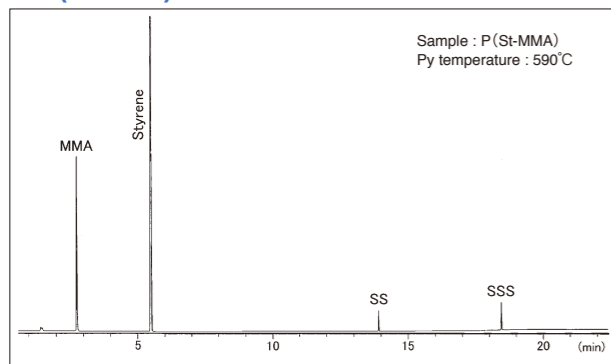


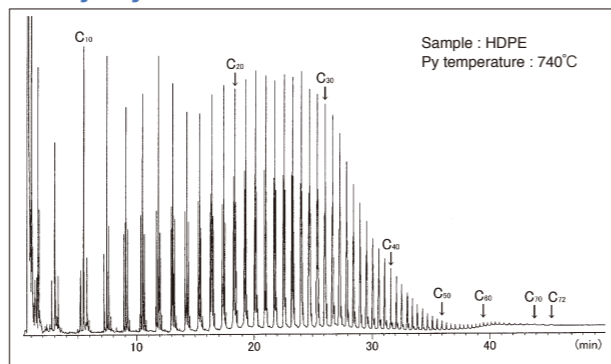
应用案例

1. P(St-MMA)



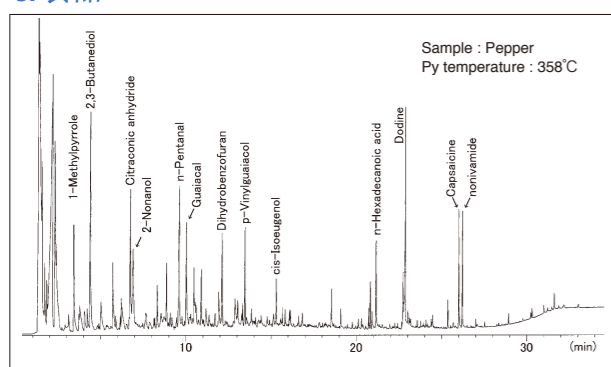
单体峰型的RSD小于5%

2. Polyethylene



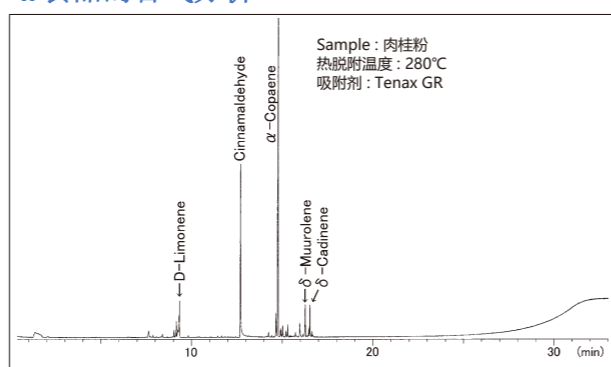
可以看到C72的峰型

3. 食品



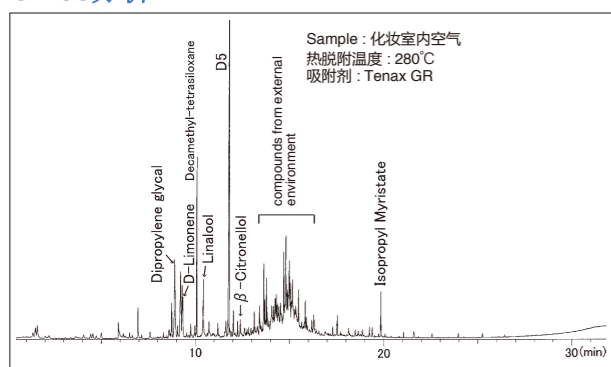
可以定性分析辣椒当中的辛辣成分

4. 食品的香气分析



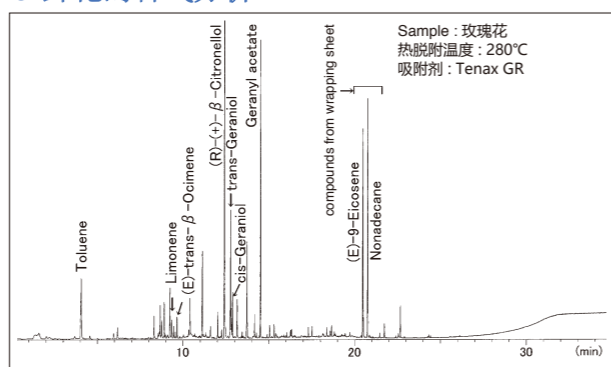
T将肉桂粉加热到40°C后采集15分钟。

5. VOC分析



通过JAS-15MII采集气体。可以检测到化妆品以及发胶和香水的成分。

6. 鲜花的香气分析



通过JAS-15MII采集气体。

新一代便携式居里点裂解仪

[Portable Pyrolyzer / VOC Injector]
JCI-55 for GC, GC/MS



GC/MS进样示意图

JAI Japan Analytical Industry Co., Ltd.

JAI 日本分析工业株式会社

JAI CHN 北京佳仪分析设备有限公司

电话:010-8238 1875/76/77; 传真:010-8238 1879
网址:www.jai.com.cn; E-mail:sales@jai.com.cn
地址:北京市朝阳区秀水街1号建外外交公寓5号楼43室

技术咨询请拨打
010-8238 1876

仪器详情请访问
<http://www.jai.com.cn/>

■ 我司保留以技术改良为目的, 对技术参数和外观进行变更的权利
■ 由于印刷品关系, 可能造成制品同产品目录颜色相异的现象

本资料所有权归北京佳仪分析设备有限公司所有

升级的 便携式居里点裂解仪

JCI-55是在JCI-22基础上添加了定量模式的裂解仪。其精度比之以往大大提升。

- 可以在气相色谱仪或气质联用仪的进样口处直接注入固体、液体、固液脱气物口处直接注入固体、液体、固液脱气物和易挥发化合物等样品，如同使和易挥发化合物等样品，如同使用微量注射器直接进样那样简单。

新功能

■ 定量模式

通过改进的恒流模式控制功能可以得跟高精度的定量分析结果。

■ 吸附管再生功能

设备可进行Mini-PAT管的再生。再生过程程序化，只需要单击一次即可完成。

■ 溶剂吹扫模式

在进行VOC分析之前可以通过该功能去除其中的溶剂。

也可完成和JCI-22相似的定性分析。



多种用途用途

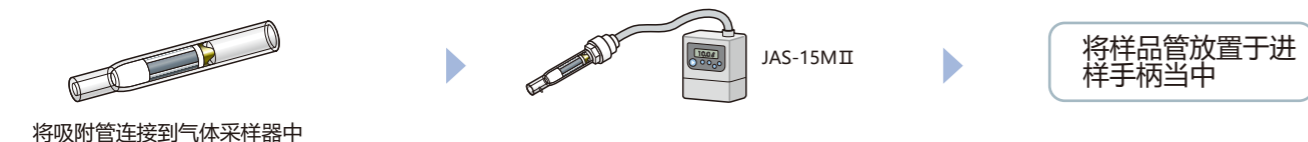
热裂解进样

合成高分子和加硫橡胶等



VOC分析

VOC trapped with mini-PAT



脱气分析

蒸发掉样品当中低分子部分

衍生化分析

将含碳酸、乙醇、酚醛类的样品进行甲基化诱导反应

手柄

指示器

显示状态

开始键

单机完成操作

主体

集约化设计可以方便直接进样到GC当中

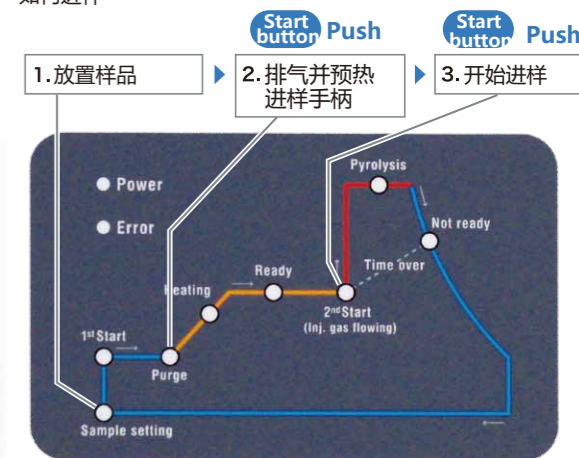
热箔片

样品管

进样针

可直接扎入GC进样口当中进行裂解进样

如何进样



只需按下两次开始键就可以完成操作。

■ 技术参数

手柄	
加热方式	居里点加热
裂解温度	热箔片 (160°C ~ 1040°C)
保温炉温度	150°C
传输管线 (进样针上部)	300°C (裂解进样时加热)
样品管	石英制 (外径6mm、长36mm)
进样针	JCI专用针
控制电缆	2m
尺寸	外径35×180mm
重量	110g
电源	控制器供电

控制器	
RF 电源	48W, 600kHz
裂解时间	5sec, 10sec, 15sec.
输出信号	GC/start signal
模式选择	定性模式、定量模式、溶剂吹扫模式、吸附管再生模式
载气	0.5Mpa以上
尺寸	150(W)×246(H)×367(D)
重量	7Kg
电源	AC85 ~ 240V, 500VA(Max)

标准配件			
● 样品管	5ea	● 进样针	5ea
● 热箔片	1p/k	● 进样针固定器	2ea

控制器部分			
● 热箔片成型器	1ea	● 进样针清洗用注射器	1ea
● 钛制镊子	1ea	● 样品管支架	1ea
● 平口钳	1ea	● 热箔片	1p/k

选配件 mini-
mini-PAT (含Tenax)
微型泵JAS-15M (配有mini-PAT适配器)

pyrofoil

共有自160°C ~ 1040°C的21种温度的热箔片可供选择。裂解温度是根据选择不同的热箔片进行变更的，比起热丝式和管式炉裂解仪升温速度更快。

热箔片温度		
1040°C	500°C	315°C
920°C	485°C	280°C
764°C	445°C	255°C
740°C	423°C	235°C
670°C	386°C	220°C
650°C	358°C	170°C
590°C	333°C	160°C

