



循环制备 HPLC

# 小型化 & 智能化

## 『手动型的 NEXT 系列』

一体机模式

从进样到收集所涉及的所有部件都巧妙收纳于机体之内，设计简洁、使用安全

手动型专用机

手动操作便于应对个性化的样品，可以轻松实现不同样品的分离和制备

- 背进防止专利 (专利) <sup>New!</sup>
- 自动清洗功能
- 自动扣除死体积
- 快捷键全设置

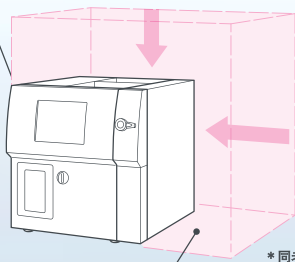


可根据所需色谱柱尺寸选择对应型号

体积精简到  
老型号尺寸的 1/3  
W464×H492×D504 (mm)



LC-NEXT Series



老型号设备

\* 同老型号设备的比较

## LC-9210 NEXT/LC-9260 NEXT

### 检测器

可选用专为 NEXT 系列开发的紫外或示差折光检测器。系统可同时搭载两种检测器，进行同时检测。请您根据所需进行选择。

#### 紫外检测器

专为循环制备而开发的 NEXT 系列紫外检测器具有稳定性强、灵敏度的特点，并可通过中央快捷键进行控制。

	UV-254 NEXT	UV-370 NEXT	UV-600 NEXT
波长范围	固定 254nm	195~370nm	195~600nm
测定方式	双光束方式 光栅型	双光束方式	
流动池	光路长 0.5mm、容积 20μl (选配) 0.2mm、0.1mm		

\* 详细技术参数请参考综合目录对应页

#### 示差折光检测器

NEXT 系列示差折光检测器能够快速稳定基线，方便您快速投入工作。同时，该设备可适用于制备和分析两种用途。

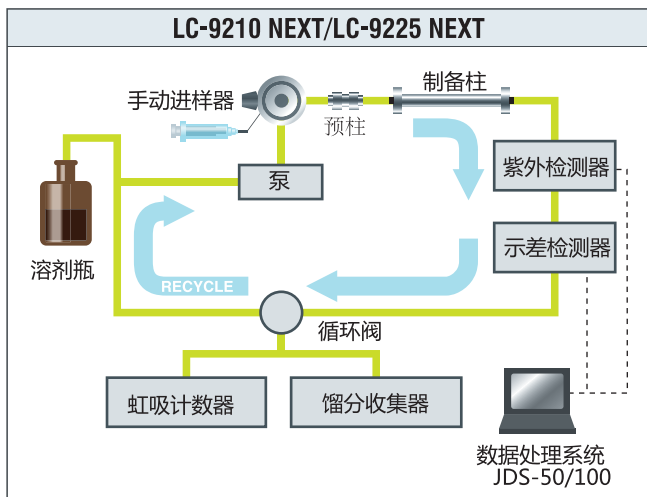
	RI-700 NEXT
测定方式	示差
流动池	容积 8μl
折光率范围	1.00~1.75
可选择范围	1~2000、∞的 12 个范围

\* 详细技术参数请参考综合目录对应页

### 技术参数

	LC-9210 NEXT	LC-9260 NEXT
输液泵型号	P-9201B	P-9206B
工作方式	双柱塞往复式	
输出压力	30Mpa	20Mpa
流量范围	0.01~10.0ml/min	0.01~60.00ml/min
操作面板	快捷键	
压力显示、限制	通过快捷键设置	
手动进样器	Rheodyne 7725i	
样品环	3ml (标准) 5ml、10ml (选配)	10ml (标准) 5ml、15ml (选配)
事件标记	进样、循环、收集	
虹吸计数器	虹吸台	
虹吸标记	通过检测信号输出事件标记	
循环系统	带有防逆流功能的循环系统 (专利)	
循环方式	电磁阀切换方式	
手动循环系统	通过快捷键设置	
自动清洗系统	根据预设程序对流路进行清洗	
尺寸 (mm)	464(W)×492(H)×504(D)	
电源	85~240V、800VA	
重量	约 38kg	

## 流路图



## 检测器

可选用专为 NEXT 系列开发的紫外或示差折光检测器。系统可同时搭载两种检测器，进行同时检测。请您根据所需进行选择。

### 紫外检测器

专为循环制备而开发的 NEXT 系列紫外检测器具有稳定性强、灵敏度的特点，并可通过中央快捷键进行控制。

	UV-254 NEXT	UV-370 NEXT	UV-600 NEXT
波长范围	固定 254nm	195~370nm	195~600nm
测定方式	双光束方式 光栅型	双光束方式	
流动池	光路长 0.5mm、容积 20 $\mu$ l (选配)0.2mm、0.1mm		

\* 详细技术参数请参考综合目录对应页

### 示差折光检测器

NEXT 系列示差折光检测器能够快速稳定基线，方便您快速投入工作。同时，该设备可适用于制备和分析两种用途。

	RI-700 NEXT
测定方式	示差
流动池	容积 8 $\mu$ l
折光率范围	1.00~1.75
可选择范围	1~2000、 $\infty$ 的 12 个范围

### 四通道同时检测紫外检测器

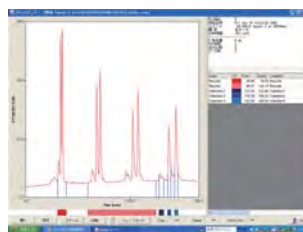
	UV-VIS 4ch DAD NEXT
波长范围	190nm 至 840nm 中的任意四个波长同时检测
扫描	200nm 至 840nm 的全波长扫描
精确度	0.0005ABU@254nm
漂移	0.001ABU/hr

## 技术参数

	LC-9210NEXT	LC-9260 NEXT
输液泵型号	P-9201B	P-9206B
工作方式	双柱塞二联往复式	
输出压力	30Mpa	20Mpa
流量范围	0.01~10.0ml/min	0.01~60.00ml/min
操作面板	快捷键	
压力显示、限制	通过快捷键设置	
手动进样器	Rheodyne 7725i	
样品环	3ml (标准) 5ml、10ml (选配)	10ml (标准) 5ml、15ml (选配)
事件标记	进样、循环、收集	
虹吸计数器	虹吸台	
虹吸标记	通过检测信号输出事件标记	
循环系统	带有防逆流功能的循环系统 (专利)	
循环方式	电磁阀切换方式	
手动循环系统	通过快捷键设置	
自动清洗系统	根据预设程序对流路进行清洗	
尺寸 (mm)	464(W)×492(H)×504(D)	
电源	85~240V、800VA	
重量	约 38kg	

## 数据采集系统

### JDS-50/100



使用和传统的记录仪一样简单，并具有多种功能，方便进行数据处理



◀ 操作界面

	JDS-50	JDS-100
通道数	1	2
PC接口	USB2.0 (USB1.0互换)	
驱动	附带 JDS-100/200/300 专用驱动	
输入电压	±2.5V	
事件信号	标记 (进样、虹吸、循环、收集、任意)	
采样速度	最大 10Hz	
数据读取开始	进样同时触发、手动	
工作PC环境	WindowsXP以上 USB口×1 Windows Vista、Windows7时、请使用32bit版	
数据传输	Excel传输	
功能	读取色谱信号 事件信号显示以及锁定	

\* 详细技术参数请参见综合产品目录

**JAI** 日本分析工業株式会社

**JAI** CHN 北京佳仪分析设备有限公司

电话:010-8238 1875/76/77;

传真:010-82381879

网址:www.jai.com.cn;

E-mail:sales@jai.com.cn

技术咨询请拨打  
010-8238 1876

仪器详情请访问

<http://www.jai.com.cn/>