

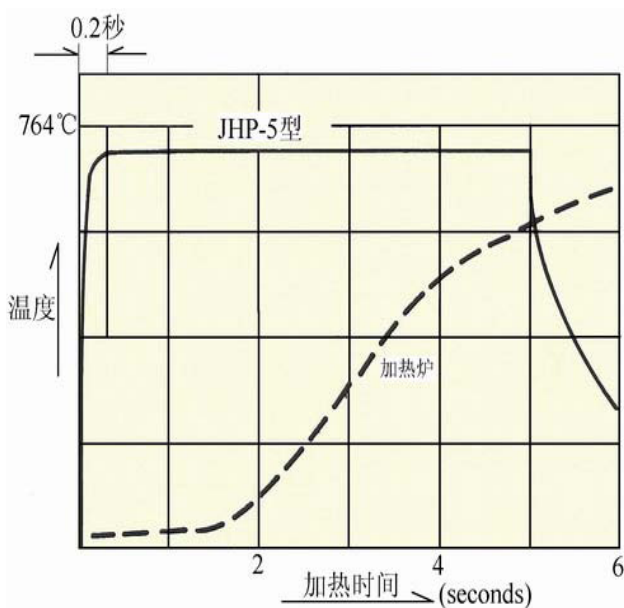
居里点裂解仪 JHP-5 型



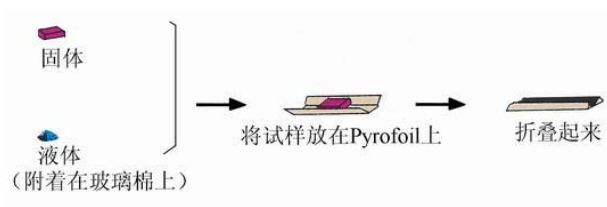
将 Pyrofoil 技术应用于居里点裂解仪上是 JAI 的首创，它已成为居里点裂解仪的全球标准。JHP-5 型居里点裂解仪可分析样品量大（易于称量），重现性好，是高分子分析、地质、农学、司法鉴定等领域必备的分析仪器。

产品特征：

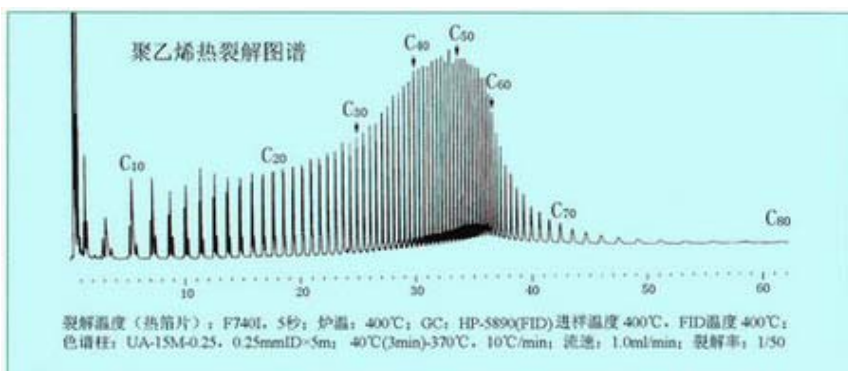
- 炉温高达 400℃，高沸点组分的分析灵敏度也很高
- 流路系统经镀层处理，背景干扰小
- 样品管的更换非常简单
- 小型轻量化



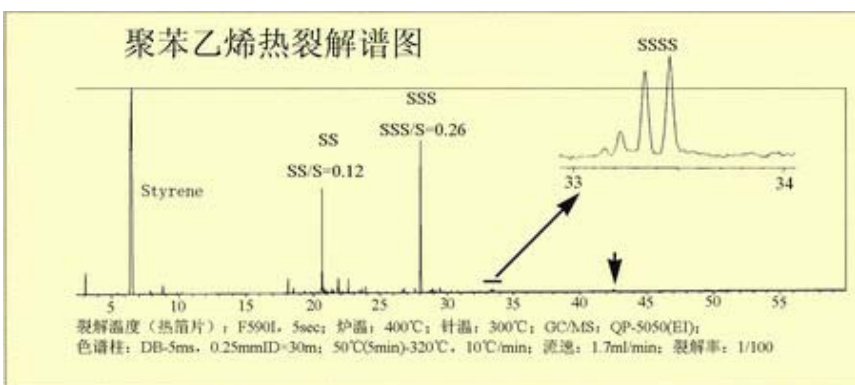
F764型Pyrofoil加热5秒钟内的温度曲线



北京佳仪分析设备有限公司
TEL: 010-82381875/76/77
Fax: 010-82381879
Email: sales@jai.com.cn
网址: <http://www.jai.com.cn>



JHP-5 型的最高炉温可达 400°C, 能用于大分子量样品的裂解分析。聚乙烯在 740°C 下裂解 5 秒得到左侧热裂解图谱, 图中表明热裂解所得碳峰数在 80 以上。



聚苯乙烯在 590°C 下裂解 5 秒得到左侧热裂解图谱。4 个四聚苯乙烯峰很清晰, 甚至可观察到五聚物的峰, 这是使用普通毛细管柱很难做到的。

标准配件:

- | | | | |
|--------------|-------|---------------------------------------|----------|
| ● 试样管架 | : 1 个 | ● JHP-5 型变压器 | : 1 套 |
| ● 试样管架密封栓 | : 1 个 | ● B 型进样针(SUS、Φ0.7) | : 1 支 |
| ● 试样台 | : 1 个 | ● Pyrofoil (F764,F670,F590,F445,F358) | : 各 20 枚 |
| ● 试样台密封栓 | : 1 个 | ● 检测用试剂(F590+0.1 mg 聚苯乙烯) | : 2 套 |
| ● JHP-5 型试样管 | : 5 支 | ● GC 分析用标准帽 | : 2 个 |
| ● 试样交换棒 | : 1 根 | ● 连接配管 | : 1 套 |
| ● O 型环 | : 1 款 | ● 温调接线 | : 1 套 |
| ● 新型进样针加热器 | : 1 套 | ● 高周波电源线 | : 1 根 |
| ● 进样针帽 | : 1 个 | ● AC 电源线 | : 1 根 |
| ● GC 适配器 | : 1 套 | ● 工具 | : 1 根 |
| ● 保险丝(8A) | : 2 根 | ● 使用说明书 | : 1 套 |

技术规格:

- | | |
|------------------|--|
| ● 加热方式 | : 高周波诱导加热 |
| ● 热分解时间 | : 1 秒~99 小时 |
| ● 高周波功率 | : 600 KHz、48 W |
| ● 流路切换 | : 电磁阀 |
| ● 传感器尺寸(mm)·重量 | : (W) 90 × (H)280 × (D)160 mm · 2.5 kg |
| ● RF 电源尺寸(mm)·重量 | : (W)160 × (H)250 × (D)380 mm · 8 kg |
| ● 电源 | : AC100~240 V · 5 A |
| ● 兼容 GC | : 所有 GC (特殊型号除外) |